

## Piñones de engranaje cónico

con dentado en espiral para actuadores lineales / unidades transfer con engranaje angular

### ESPECIFICACIÓN

#### Tipos

- Tipo **R**: engranaje cónico, paso a derecha
- Tipo **L**: Engranaje cónico, paso a izquierda
- Tipo **W**: Conjunto de engranajes cónicos, 2 engranajes cónicos, 1 x paso a derecha, 1 x paso a izquierda
- Tipo **T**: Conjunto de engranajes cónicos, 3 engranajes cónicos, 1 x paso derecha, 2 x paso izquierda

Acero  
Endurecido  
Dentada



### INFORMACIÓN

Las ruedas de engranajes cónicos GN 297 se utilizan para engranajes en T/angulares junto con actuadores lineales / unidades de transferencia GN 391 (ver página 1940) y alojamientos GN 298 (ver página 1942).

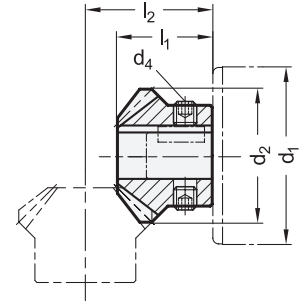
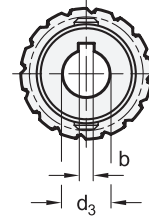
Los engranajes cónicos en espiral facilitan tanto el montaje con la holgura deseada como la colocación en la posición correcta de los engranajes cónicos. Además, los engranajes montados de esta forma funcionan con niveles de ruido extremadamente bajos.

Se necesitan dos engranajes cónicos para un accionamiento angular, tres engranajes cónicos para un accionamiento en T. Están disponibles en conjuntos tipo W y tipo T, respectivamente.

Por favor, tome nota de que solo se pueden engranar engranajes con paso diferente. La relación de paso es siempre 1:1 porque los engranajes tienen siempre el mismo número de dientes.

### DATOS TÉCNICOS

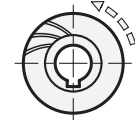
- Tolerancias fundamentales ISO (ver página A21)
- Montaje y ejemplos de aplicación de unidades de transferencia (ver página 1944)



Tipo R



Tipo L



### GN 297

Descripción	d <sub>1</sub>	d <sub>2</sub>	d <sub>3</sub> H7 Orificio	b	d <sub>4</sub>	l <sub>1</sub>	l <sub>2</sub>	⚖
GN 297-14,5-K6-L	18	14.5	K 6	2	M 4	11	16	9
GN 297-25-K8-L	30	25	K 8	2	M 6	19	25	36
GN 297-33-K12-L	40 / 50	33	K 12	4	M 6	23.5	31	72
GN 297-40-K14-L	60	40	K 14	5	M 6	28	39	127
GN 297-14,5-K6-R	18	14.5	K 6	2	M 4	11	16	9
GN 297-25-K8-R	30	25	K 8	2	M 6	19	25	36
GN 297-33-K12-R	40 / 50	33	K 12	4	M 6	23.5	31	72
GN 297-40-K14-R	60	40	K 14	5	M 6	28	39	127
GN 297-14,5-K6-T	18	14.5	K 6	2	M 4	11	16	150
GN 297-25-K8-T	30	25	K 8	2	M 6	19	25	150
GN 297-33-K12-T	40 / 50	33	K 12	4	M 6	23.5	31	220
GN 297-40-K14-T	60	40	K 14	5	M 6	28	39	381
GN 297-14,5-K6-W	18	14.5	K 6	2	M 4	11	16	16
GN 297-25-K8-W	30	25	K 8	2	M 6	19	25	75
GN 297-33-K12-W	40 / 50	33	K 12	4	M 6	23.5	31	140
GN 297-40-K14-W	60	40	K 14	5	M 6	28	39	254